

abitana

Combien de fois construisez- ou rénovez-vous?

N'oubliez pas les fondations de votre réseau domestique.



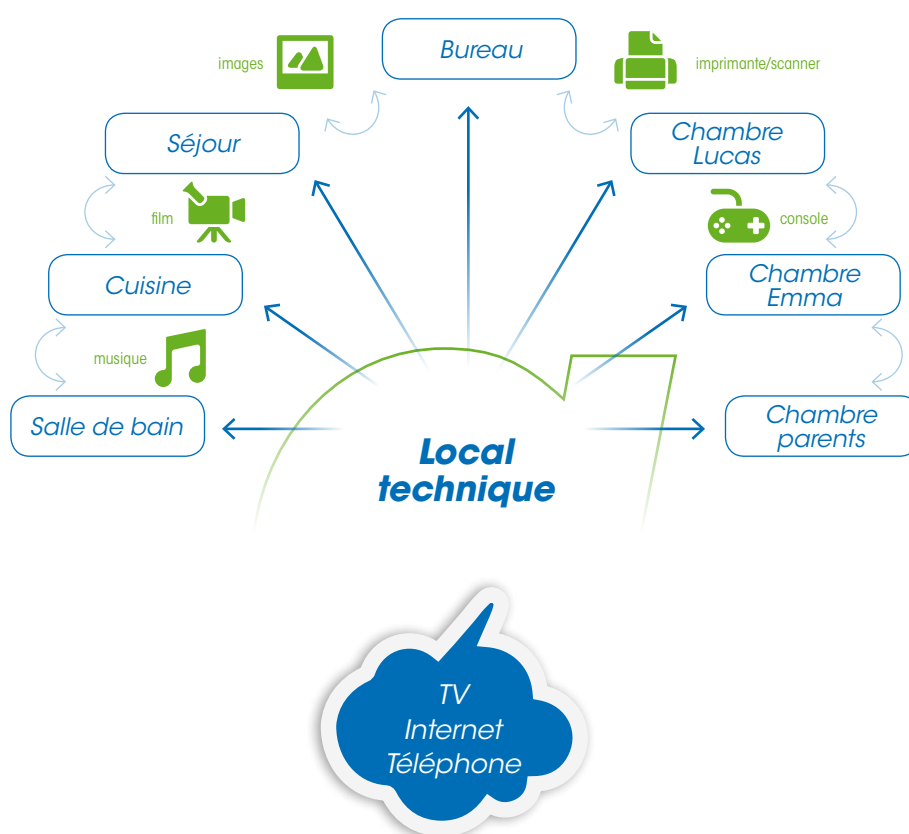
*Si vous construisez ou rénovez aujourd'hui,
pensez à votre confort de demain.
Choisissez un réseau domestique qui est
prêt pour l'avenir : Abitana !*

Un réseau domestique? A quoi cela sert-il?

Imaginez: une maison sans téléphone, sans internet, sans télévision... impensable n'est-ce pas ? Mais ce n'est **qu'avec un réseau domestique performant que vous profitez pleinement de vos appareils**. Vous pouvez accéder aux applications multimédia et à l'internet dans chaque chambre en un tournemain.

Le réseau domestique met en communication les appareils électroniques. Stockez vos photos et vos films sur l'ordinateur et regardez-les sur la télé ou sur la tablette. Mettez toute votre collection musicale sur un disque dur réseau et écoutez vos albums dans n'importe quelle pièce. Vous travaillez sur votre portable dans le séjour? Lancez le document vers l'imprimante dans le bureau. Le réseau domestique **Abitana vous apporte confort, flexibilité et fiabilité**.

Comment? Par un **mix judicieux des technologies du câblage et de la WiFi**. Le réseau WiFi vous donne la mobilité. Vous utilisez le smartphone, la tablette et le portable où que vous soyez dans la maison. Le câblage réseau vous donne la stabilité. Il est ultra-rapide et se moque des perturbations, il donne au réseau sans-fil la puissance et l'accessibilité qui lui font défaut.





Comment fonctionne le réseau domestique Smart Media ?

Chaque pièce de votre habitation reçoit un nombre de prises murales OmniMedia. Chacune est reliée à un tableau central au moyen d'un câble. Le résultat? **Un réseau de câblage en étoile.** Toutes les pièces peuvent être interconnectées et vos appareils multimédia correspondent en un clin d'oeil. Internet, téléphone et télévision : votre réseau transmet les signaux vers les prises murales OmniMedia.

Vous gérez vous-même le tableau central: vous décidez quel signal doit aboutir sur chacune des prises. Ainsi le réseau domestique Abitana vous apporte confort, fiabilité et flexibilité, aujourd'hui et à l'avenir.



Quel est l'intérêt?

Choisissez votre prestataire de service, quand bon vous semble

Avoir partout accès à la télévision, l'internet, le téléphone, la musique. Vous dotez votre maison d'applications multimédia. Et lorsque vous le souhaitez, vous changez simplement de prestataire de services. Vous êtes depuis des années un client du service ADSL et envisagez de passer au Câble ? Ou plutôt une réception satellite ? Aucun problème: **vous pouvez raccorder n'importe quel prestataire de services sur le réseau Abitana.**

Et si une nouvelle offre multimédia plus attrayante s'annonce à l'avenir? Vous les raccorderez également en deux temps trois mouvements. Sans percer les murs, sans cordons qui dérangent. Tout simplement parce que votre réseau Smart media est déjà prêt pour l'avenir : raccordez et profitez-en!

Enfin une WiFi fiable!

Mais c'est aussi dès à présent que vous goûtez aux avantages. Raccordez vos appareils fixes sur le câble et **délestez ainsi votre réseau WiFi.**



Vous surfez plus vite et de façon plus fiable avec la tablette, le portable et le smartphone.



Vous êtes tranquille: même vos fichiers personnels ont une sauvegarde sur le disque dur réseau.

Partagez l'imprimante du bureau

Les enfants font leurs devoirs dans leur chambre et utilisent internet pour faire quelques recherches. Quand ils ont terminé, ils envoient leurs tâches vers l'imprimante dans votre bureau. Vous y êtes pour effectuer quelques paiements en ligne. Vous en profitez pour relire leurs copies et interceptez quelques fautes d'orthographe. Juste à temps.

Visionnez vos souvenirs de vacances sur la télévision, le portable ou la tablette.

Un peu plus tard vos amis viennent vous rendre visite. Ils sont curieux d'entendre vos aventures de voyage. C'est à l'aise, dans le séjour, que vous visionnez les photos et les films sur la télévision grand écran. Pendant que les enfants dans leur chambre se défoulent en livrant bataille internet avec des copains à l'autre bout de la planète.

Profitez d'un bon bain en écoutant votre musique favorite.

Après cette soirée en compagnie vous avez envie d'un bon bain. Pour vous relaxer entièrement vous choisissez un concert de musique de chambre. Vous avez tous vos albums sur un disque dur et pouvez les écouter dans toute la maison. Vous contrôlez la lumière tamisée, le choix de musique et le volume avec votre smartphone par le biais du système domotique. **C'est votre réseau Smart Media qui met tout en oeuvre.**

Livrez le travail d'un pro, que vous soyez à l'entreprise ou à votre domicile

Le lendemain vous travaillez à domicile. En prenant le petit déjeuner à la table de cuisine vous consultez à votre aise vos e-mails sur le portable. Ensuite vous rejoignez votre bureau ou se trouvent votre poste de travail et l'imprimante, tous deux raccordés sur le réseau câblé. Vous travaillez sur le serveur de l'entreprise grâce à une liaison internet sécurisée, comme si vous y étiez. Mais vous n'avez pas dû braver les files.



Le confort à l'état pur.

Votre intérieur est gagnant

Vous aimez un intérieur net et sans fioritures? Alors vous tenez en horreur les cordons, rallonges, télécommandes et autres décodeurs. Votre réseau Abitana les renvoie au placard. Car les câbles sont invisibles dans le mur. Et le décodeur numérique, le lecteur DVD et la console de jeux sont dorénavant à côté du tableau central dans le local technique. C'est avec une seule télécommande universelle que vous commandez tous les appareils, où qu'ils soient.

"The internet of things" ... pardon?

Que diriez-vous d'une imprimante qui non seulement vous signale que les cartouches d'encre sont presque vides, mais qui se met à la recherche sur internet pour vous recommander le fournisseur le moins cher? Absurde ? C'est ce qu'on disait il n'y pas tellement longtemps de la téléphonie par internet... Mais la technologie avance à pas de géant. **Quelque soit l'avenir, votre réseau Abitana est prêt pour l'accueillir à bras ouverts.**

Où est encore passée la télécommande?

La télévision, le décodeur numérique, le lecteur dvd... vous êtes familier de la pléthore de télécommandes. **Grâce au réseau domestique Abitana, vous êtes libre de choisir comment commander les appareils.** En effet, c'est votre choix. Vous préférez utiliser la tablette ou le smartphone ? Ou plutôt un écran tactile placé sur le mur ? Vous êtes libre du choix. Votre intégrateur Abitana vous conseillera en la matière.

Donc, un réseau domestique c'est synonyme de domotique?

La domotique assure l'automatisation de l'éclairage, des volets, du chauffage ou de la climatisation. Le réseau domestique relie vos appareils multimédia entre eux et avec le monde extérieur. Pas tout à fait la même chose. Mais ensemble ils s'attèlent pour vous fournir plus de confort à domicile.

La domotique et le réseau domestique lancent le pont entre l'automatisation et les multimédias.

Vous profitez pleinement de votre film favori lorsque toute la technologie s'accorde : l'image et le son de votre home cinéma remplissent graduellement le séjour, les volets s'abaissent, la température monte d'un degré. Le tout commandé par une seule fonction sur la télécommande, la tablette ou l'écran tactile.

Vous allez diner à l'extérieur? La domotique peut demander à tous les appareils de contribuer à simuler votre présence à domicile. Ou juste au contraire, vous pouvez lui demander de couper tous les appareils multimédia lorsque vous quittez la maison, façon de réduire la consommation cachée. Le réseau domestique Smart Media offre **un grand nombre de possibilités d'intégration** avec la majorité des marques de domotique réputées. Ce qui vous permet de faire ce que vous souhaitez, où et quand bon vous semble. Vous êtes toujours sûr de la meilleure qualité de signal, de l'ambiance appropriée et de la convivialité. Votre nouvelle demeure est un lieu où il fait bon séjourner.

Et même si au moment de construire ou de rénover, vous optez pour ne placer que les seuls câbles, vous avez laissé **toutes les options ouvertes pour l'avenir.**



Pourquoi encore câbler? Tout devient quand même sans-fil??

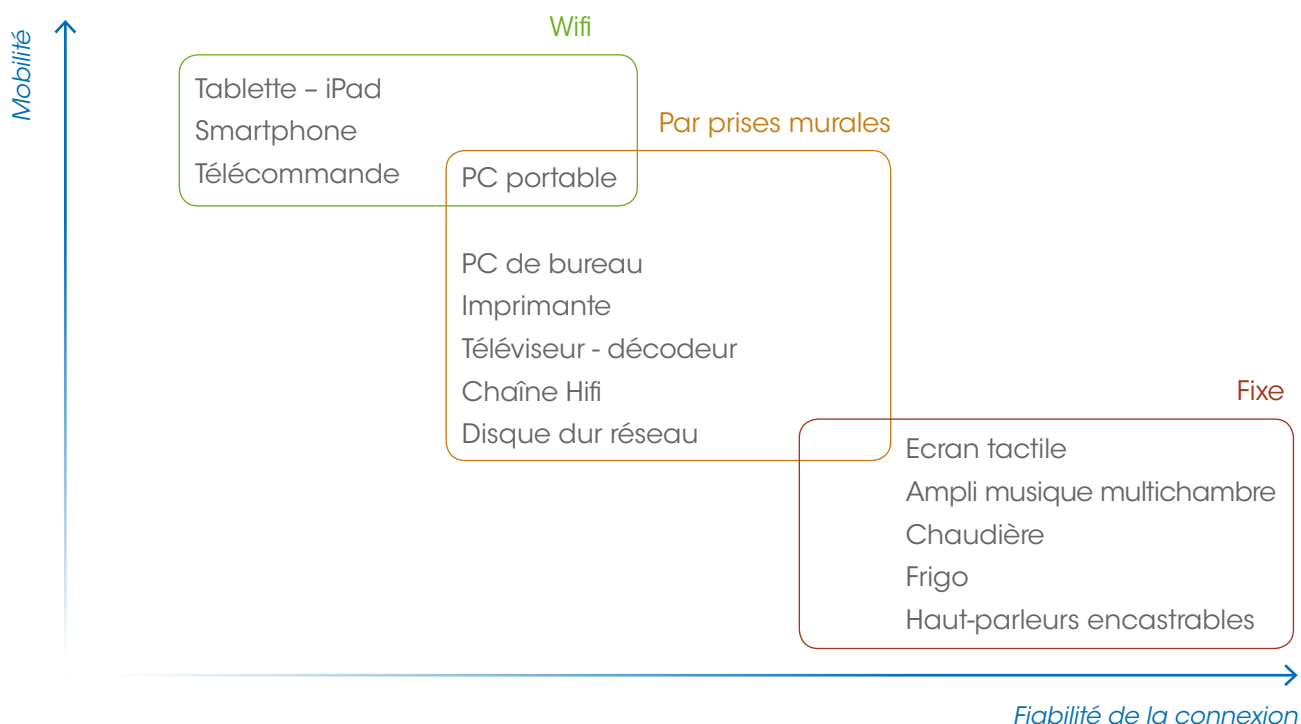
Pourquoi encore investir dans du câblage lorsque le portable, la tablette et le smartphone sont équipés de WiFi?

Parce que vous avez fait **l'expérience de la WiFi, elle n'est pas à l'épreuve des parasites et tracas divers**: le gsm, les murs trop épais, le réseau WiFi des voisins... Plus vous raccordez d'appareils sur le réseau WiFi, plus vous courez le risque de dysfonctionnements et de parasites. Voulez-vous à l'avenir profiter sans soucis des applications multimédia ? Alors greffez la WiFi sur un bon réseau de câblage. Y-a-t-il une chambre avec une mauvaise couverture WiFi ? Raccordez-y simplement une petite station de base sur la première prise murale libre. Vous serez ainsi sûr d'une réception WiFi partout dans la maison.

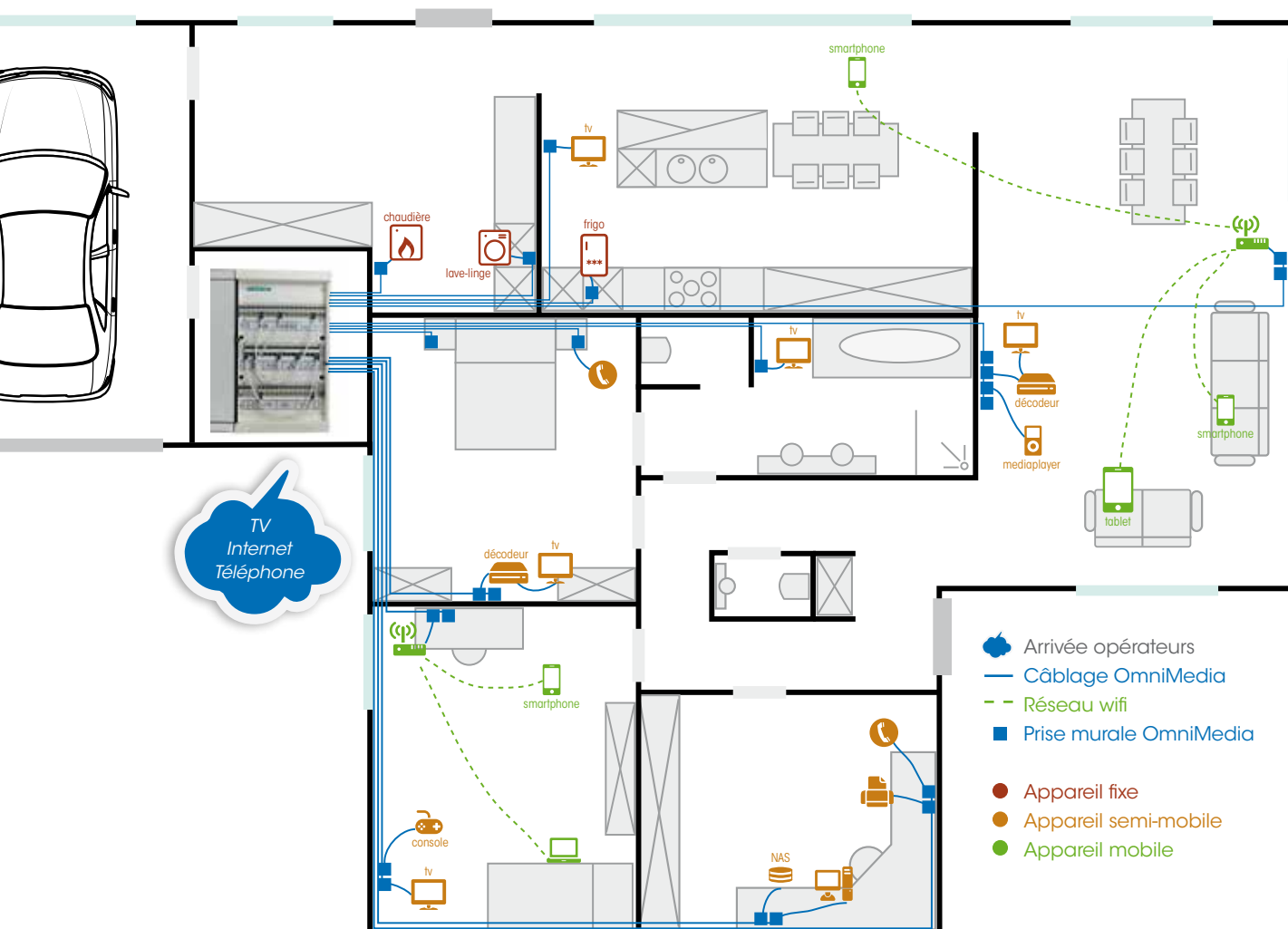
Ultra-rapide en fait, car avec le réseau de câblage vous avez un débit garanti de 1000 Mbps à disposition de chaque appareil. Ce n'est pas un luxe superflu lorsque vous voulez goûter au partage de la musique, des films, des jeux. Aucun réseau WiFi n'est à même d'offrir ce niveau de prestations.

Encore une raison pour opter pour un réseau de câblage? **Il déleste son collègue WiFi**. Les appareils fixes tels qu'imprimante, poste de travail, décodeur numérique, télévision, bientôt frigo internet, sont de préférence raccordés au réseau câblé. Ça laisse aux appareils mobiles la pleine capacité du réseau sans-fil et ne dégrade pas la vitesse de transmission.

Vous construisez ou rénovez? Faites le choix du **confort à vie**. Faites le choix du **meilleur rapport qualité/prix**. La philosophie du réseau Smart Media.



Technologie	Avantages	Inconvénients
Câble	<ul style="list-style-type: none"> Fiable Ultra-rapide Meilleur rapport qualité/prix Transporte tous types de signaux Technologie robuste Longévité 	<ul style="list-style-type: none"> Nécessite la pose Investissement de base Raccordements par cordons
WiFi	<ul style="list-style-type: none"> Liberté de mouvement Tout appareil en dispose Faible investissement de base Installation aisée 	<ul style="list-style-type: none"> Sensible aux parasites Peu fiable Lent Faible portée Epuise les batteries Ou plus d'utilisateurs, ou moins de débit Durée de vie limitée
Courant Porteur	<ul style="list-style-type: none"> Pas de travaux, utilise le secteur 230V 	<ul style="list-style-type: none"> Sensible aux parasites Peu fiable Lent N'équipe pas les appareils grand-public Durée de vie limitée
Mobile (3G-4G)	<ul style="list-style-type: none"> Disponible partout, aussi à l'extérieur 	<ul style="list-style-type: none"> Coût de communication élevé Fonctionnalités limitées, seul l'internet Pas de fonctions domestiques



Les composants clés de votre réseau domestique

Le Coffret de Communication

Le Coffret de Communication constitue le coeur du réseau. C'est à partir du coffret que les signaux des principaux prestataires de télévision, d'internet, de téléphone sont dispatchés dans la maison. Mais cela vaut aussi pour vos propres signaux : les images en provenance du décodeur numérique, du récepteur satellite, du mediaplayer, la musique en provenance de votre ordinateur, du lecteur mp3, de la chaîne hifi, peuvent être acheminés par le biais du coffret central. **Chaque appareil est branché sur une prise murale universelle OmniMedia.** Le coffret central sert à répartir les signaux vers le bon destinataire.

Ce coffret à rails-DIN peut être placé sur le mur ou encastré. Vous avez le choix entre **plusieurs tailles et finitions.** Vous pouvez rajouter des extensions ultérieurement. Des labels et une numérotation claire assurent la compréhension et la convivialité.



Les prises murales et la connectique coffret

Chaque prise murale du réseau domestique a son connecteur correspondant dans le coffret de communication. Un câble OmniMedia les relie. **Les prises murales universelles s'accommodent de façon flexible** de raccorder le téléphone, les données, le son et l'image.

Le confort de communication à vie? Alors il est important de prévoir suffisamment de prises dans chaque pièce d'habitation dès la construction ou dès la rénovation. Après, il est trop tard. Cela vous permettra d'ajouter sans soucis de nouvelles applications. Nous recommandons le nombre minimum de prises suivant :

Chambre	Nombre de prises
Séjour	7 à 9
Cuisine-salle à manger	2 à 4
Bureau	4
Chambre à coucher	4
Salle de bain	2



Câble d'installation OmniMedia

Ce câble universel ultra-performant **relie les prise murales OmniMedia au coffret de communication**. Il convient à tous les types de signaux que vous pouvez raccorder au réseau domestique. Souhaitez-vous également raccorder le satellite ou les enceintes HiFi ? Le système Smart Media prévoit également de façon ponctuelle du câble coax et du câblage pour haut-parleurs.



Adaptateurs

Les adaptateurs audio- et vidéo servent à raccorder tous les types **d'appareils audiovisuels** au réseau Abitana.



Cordons de brassage OmniMedia

Les cordons de brassage permettent **d'affecter les signaux aux différentes pièces**. Simple comme bonjour.



Home TV Gateway

Vous avez le choix entre la télévision par Câble, la réception terrestre TNT, le satellite, l'ADSL ? Tout est possible. Vous **raccordez n'importe quel fournisseur** sur ce module de distribution universel. Il transporte ensuite les signaux TV et radio vers quatre, huit ou douze pièces d'habitation selon la configuration choisie.



Switch Fast Ethernet & Gigabit Ethernet

Choisissez entre **deux switch** à placer dans le coffret central. Pour un petit réseau jusqu'à 5 ordinateurs, imprimantes, modem ou autre vous optez pour le modèle **Fast Ethernet** 10/100Mbps. Vous avez des besoins plus importants ? Optez pour les switch **Gigabit Ethernet** 8 ports avec un débit jusque 1000Mbps.



Amplificateur Stéréo

Vous êtes féru de musique de haute qualité, la voulez dans plusieurs pièces, mais sans l'encombrement d'appareils hifi partout? Cet amplificateur stéréo vous apporte la réponse. Il est placé dans le coffret central et est raccordé à la source de musique et aux enceintes encastrables ou apparentes. Pour encore plus de confort, il prendra ses commandes du système domotique.



Module téléphonie et fax

Ce module **dispatche la ligne téléphonique vers quatre pièces**. Vous l'utilisez pour des lignes analogiques avec ou sans l'ADSL. Un filtre ADSL externe n'est plus nécessaire ; ça vous facilite l'installation du modem ou du routeur ADSL.



The logo for Abitana, featuring the word "abitana" in a bold, blue, lowercase sans-serif font. The logo is positioned on the left side of the page, partially enclosed by a green line that forms a stylized shape.

*Combien de fois construisez-vous ou rénovez-vous ?
Exactement! Autant faire les meilleurs choix
du premier coup.*

*La pléthore de tablettes, de smartphones
et de portables surcharge vite votre réseau
WiFi. Souhaitez-vous à chaque moment
un réseau ultra-performant pour vos
applications multimédia ? Faites le choix du
réseau domestique Smart Media d'Abitana.
Il transforme votre habitation en vrai hub
multimédia. Stable, performant et convivial.*

Votre réseau domestique, sur un plateau

Profitez pleinement et sans soucis de votre réseau domestique Abitana en faisant appel à notre important réseau d'installateurs. Nous les appelons Intégrateurs de Systèmes: leur savoir-faire et leur expérience sont garants d'une bonne étude et d'un conseil éclairé. Ils gèrent l'installation, certifient le bon fonctionnement et assurent le service-après-vente. En bref, ils traduisent vos souhaits en solutions adaptées.

Concernant Abitana

Fondée en 2002, la société Abitana est le spécialiste du réseau domestique par excellence. Nous nous vantons d'avoir la gamme de solutions la plus élaborée en Europe. Qu'est-ce qui rend nos produits uniques ? Le confort, les performances et la convivialité ! Et qui plus est, la possibilité de les combiner avec une multitude de produits d'autres marques. Nous sommes à votre écoute.

Découvrez tous les produits Abitana sur

www.abitana.com
info@abitana.com
Tel. +32 (0)2 412 00 60

